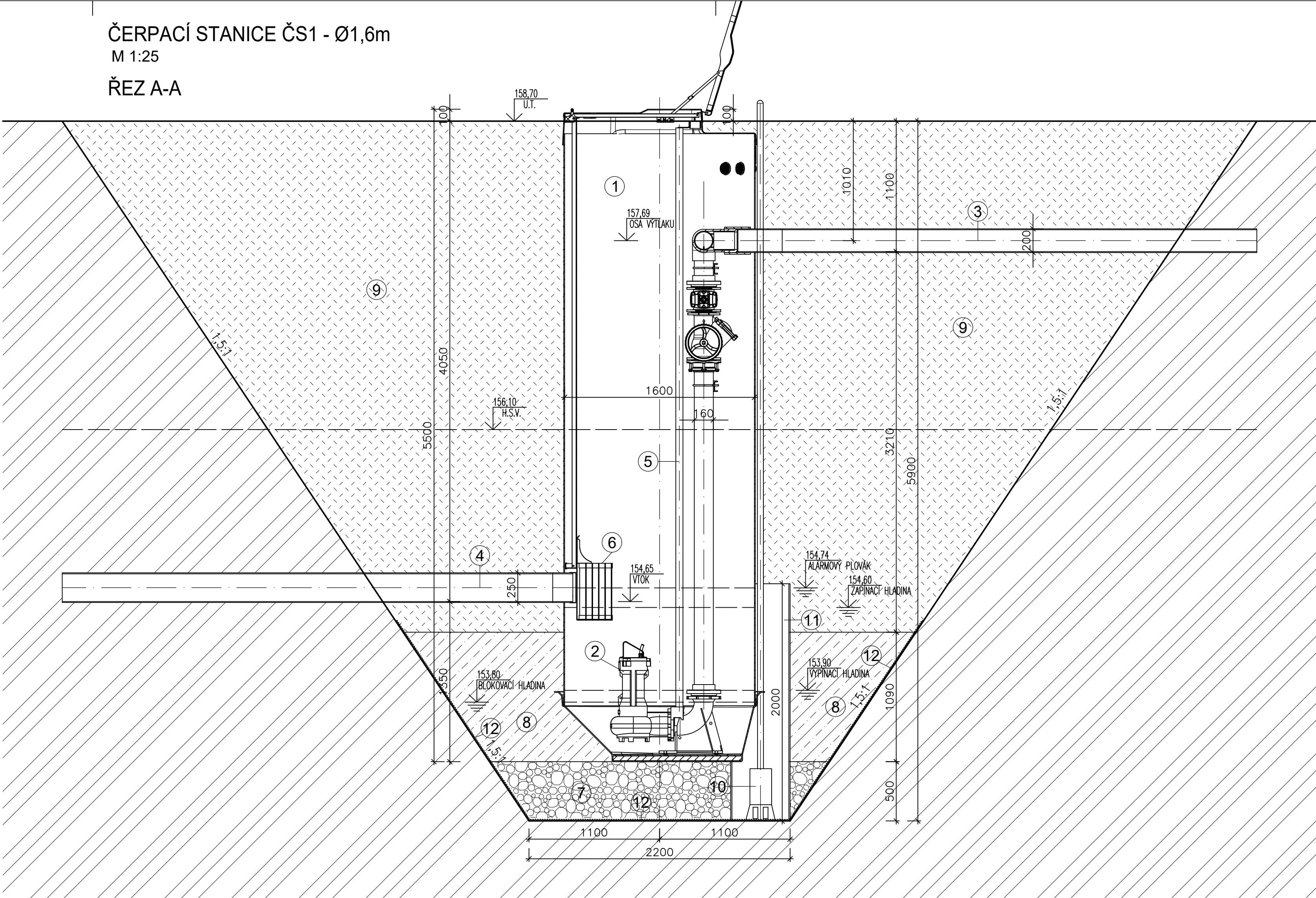


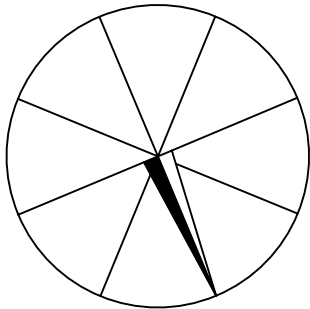
ČERPACÍ STANICE ČS1 - Ø1,6m
M 1:25

ŘEZ A-A

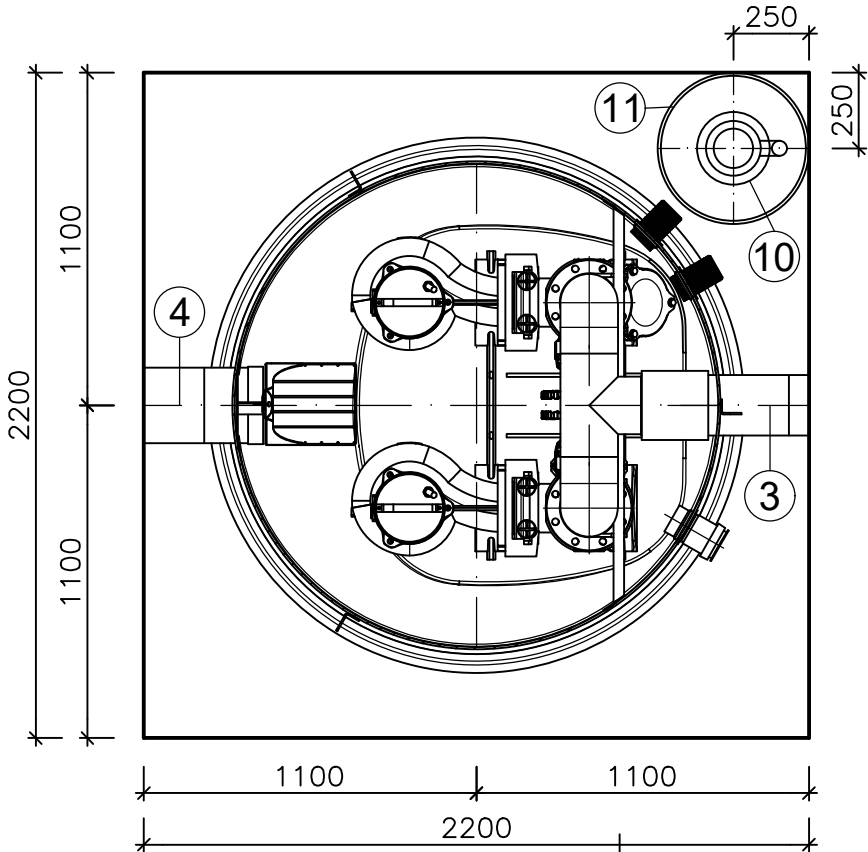


LEGENDA:

- 1 ČERPACÍ STANICE
Šachta z polyesteru výšky 5,5 m vnitřní Ø1,6 m
vystrojena 2x zpětná klapka, 2x šoupátko, výtlačné potrubí PEØ160
- 2 PONORNÉ KALOVÉ ČERPADLO
- 2 x čerpadlo Q=30,0 l/s, 6,5 kW, 400 V, 13,4 A
- 3 VÝTLAČNÉ POTRUBÍ
- PE Ø200x11,9
- 4 NÁTOKOVÉ POTRUBÍ
- DN 250
- 5 VODICÍ TYČ PRO ČERPADLO
- 6 ČESLE Z NEREZU S VODICÍMI PRVKY PRO VTOK DN250
- 7 ZHUTNĚLÉ LOŽE ŠTĚRK FRAKCE Ø32/63 mm
- 8 PŘITĚŽOVACÍ BETON ČS - VODONEPROPUSTNÝ BETON C30/37-XC2 - XA2
- 9 OBSYP ČS VYKOPANOU ZEMINOU
- 10 KALOVÉ ČERPADLO PRO SNÍŽENÍ HLADINY SPODNÍ VODY
- 11 ČERPACÍ ŠACHTA - POTRUBÍ DN500
- 12 GEOTEXTILIE

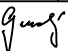


PŮDORYS



±0 ≅ 160,000 m.n.m

DOKUMENTACE JE DUŠEVNÍM MAJETKEM FIRMY HUTNÍ PROJEKT Frýdek-Místek a.s. A NESMÍ BÝT POUŽITA BEZ JEJHO VĚDOMÍ.

a)					
OZN.	ZMĚNA	DATUM	PROVEDL	KONTROLA	
VYPRACOVAL	ING. ALEŠ GURECKÝ		<div><div>HUTNÍ PROJEKT FRÝDEK-MÍSTEK</div><div>HUTNÍ PROJEKT Frýdek-Místek a.s.</div></div>		
PROJEKTANT	ING. ALEŠ GURECKÝ				
SCHVÁLIL	ING. JIŘÍ STAŠEK				
KONTROLOVAL	ING. JIŘÍ STAŠEK				
INVESTOR	Město Břeclav		DATUM	10/2023	
MÍSTO STAVBY	Fibichova 3385/1, 690 02 Břeclav		ÚČEL	PROVÁDĚNÍ	
			STAVBY		
STAVBA	PD - REKONSTRUKCE MĚSTSKÉHO KOUPALIŠTĚ V BŘECLAVI		Č. ZAK.	11210-003-001	
SO08 VNITŘNÍ AREÁLOVÉ ROZVODY			ARCHIVNÍ ČÍSLO HP4-2-101586		
		LISTŮ	1	POČET A4	8
		MĚŘÍTKO		POŘADOVÉ Č.	
		1:25		30	
ČERPACÍ STANICE ČS1					